

YANMAR

B77E
シグマ

新世代Σブーム搭載

B77E



ヤンマー超小旋回バックホー



超小旋回機の概念を打ち破った
ヤンマー独創のΣブーム搭載。

発売以来、ヤンマー独創の
Σブームで、土木建設業
界に“大きなブーム”！
さらに深く掘りたい。
さらに高能率に仕事
がしたい。というユー
ザーニーズにお応える《B
7Σ》です。

深部掘削が必要な都市部で
の上下水道本管工事・ガス管工
事・通信ケーブル埋設工事など、
住宅密集地や狭い現場で威力を発
揮します。

ライバルは0.4m³クラス。
超小旋回機の

怪物

B7Σ

7トン《シグマ》

《Σ》なら 深掘りが効く。使いやすさが違う。

今まで、人手に頼らざるを得なかった
“細かい作業”もラクにこなします。

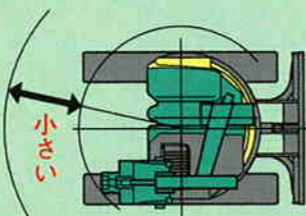
左オフセット時の深掘りに威力を発揮する 長尺第3ブーム

独特のオフセット機構とリーチの長い第3ブームにより、矢板を打設した現場でも、さらに深い側溝掘りが可能です。

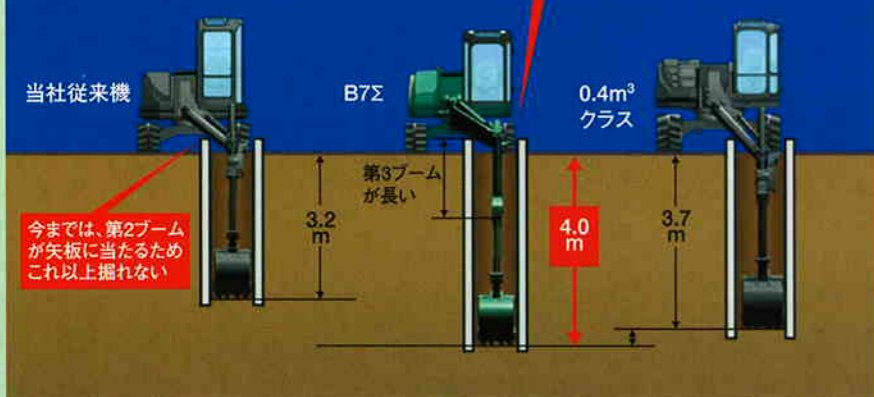


狭所旋回も得意な Σブーム

道路での本管理設工事や市街地の狭い現場でも旋回が可能。左オフセット姿勢でも小回りがきき、ダンプに接近して「掘削→旋回→積込み」の一連作業がスムーズに行えます。

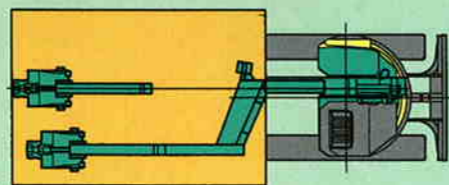


■超小旋回機 掘削深さの比較



「荷台上土ならし」がよい。

Σブームなら、荷台の隅々まで手が届き、土ならしが容易。積み込み作業も速くすみます。



高張力鋼板採用による軽量化で すぐれた作業安定性を実現

一見、重たそうに見えるΣブームですが、作業バランスや剛性を向上させるため、普通鋼の約1.5倍の強度を持つ高張力鋼板を採用。作業機の軽量化と重心位置の最適設計により、安定した機体バランスを実現しています。

超小旋回機の常識を超えた、快適な作業スピードと安定性。

複合操作も速くて、スムーズ。 ヤンマー独創の3ポンプ油圧システム

「アーム優先合流回路」を採用した、独創の油圧システムを搭載。ブーム・アーム・バケット・旋回の複合操作時でも、アーム回路に油圧を優先的に合流させてアームスピードをしっかりと確保。掘削→積込み作業がよりスムーズにおこなえます。



キャビンタイプ

う。

バケット気にせず、仕事が速い。 信頼のメカ式バケット干涉防止

オペレータに接近しないバケット軌道設計と、確実に機能するメカ式構造により、スムーズで信頼性の高い快適作業を実現。マイコン式のように停止領域で作業がストップすることはありません。ストレスを感じさせない高能率な作業が可能です。



ここにご注目!
Σブームの
バケット軌道

人と周辺環境にやさしく。



《B7Σ》ならではの快適オペレーション。



(写真のエアコンはオプションです)

のびのびと操作ができる 国際基準のワイドなオペレータエリア

Σブームの採用でオベスペースがグリーンとワイドになりました。座席両サイドも、足元スペースもゆとり十分。快適空間で長時間作業の疲労を軽減します。



損傷にくい
ブーム背面アームシリンダー



ユニークなデザインの
メーターパネル(写真はキャビンタイプ)



油圧ホースを内蔵した
スッキリ配管



エンジンまわりの点検がラクにできる
ワイドなリアボンネット



スライドアップ式フロントガラス
(キャビンタイプ)



高性能エアコン(オプション)



カーラジオ(キャビンタイプ)



ヒーター吹出し口(キャビンタイプ)



燃料給油口、バッテリーなどを
収納したサイドボンネット



他社の操作パターンに対応した
マルチパターン機能



個別に交換できる
バットクローラ(オプション)



ワイドな踏ん張りで安定性を向上。 ヤンマー独創の好バランス足まわり

車幅を広げずに安定性を高める、独創の足まわりを採用。転倒支点となる転輪を従来より外側に配置し、横方向のバランスを向上。また、クローラの接地長を長くして、縦方向のバランスを確保。これにより、重量を増さずに、どっしり踏ん張る好バランスを実現しました。吊り上げ能力も大幅に向上しています。

Clean & Silent

国土交通省2次規制 対応エンジン搭載!



クリーンな排気とパワフルな出力を両立したヤンマーC&S(クリーン&サイレント)エンジンは、国土交通省2次規制およびEPS(アメリカ)、EC(ヨーロッパ)の環境規制に対応した排気ガス対策型。しかも超低騒音で、人と環境にやさしいエンジンです。

- 排出ガス対策型建設機械指定申請予定
- 低騒音型建設機械指定申請予定