

YANMAR
GLOBAL **ViC20**

GLOBAL ViC20



ヤンマー独創の完全後方超小旋回機

活躍の舞台は、広く世界へ。

GLOBAL
ViO20



ヤンマーは完全後方超小旋回 支持されて、 グローバルViO。

後方履帯内旋回という一貫したViO開発ポリシーに加え、標準機に匹敵する優れたバランス性能・作業能力を実現しました。相反する高いハードルを見事にクリアした“グローバルViO”は、パーフェクトな後方超小旋回機です。

GLOBAL ViOは
ここが違う!

1

さらに高能率に、さらに快適に。
完全後方超小旋回

2

バケット交換が簡単にできる
油圧式クイックヒッチ

3

心地いいオペレーションのために。
人と環境にやさしく

4

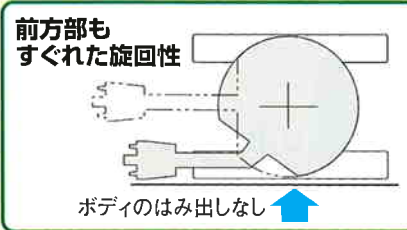
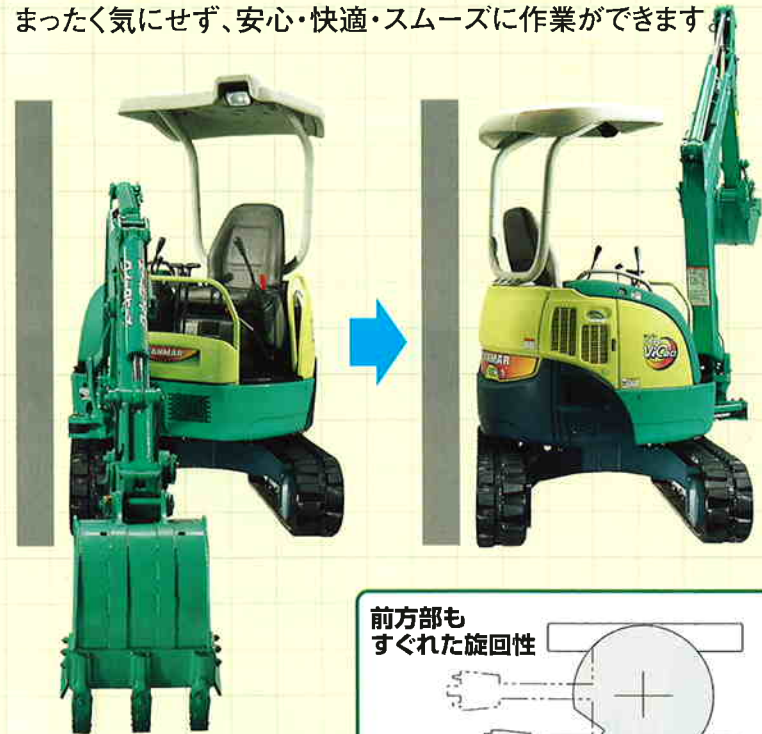
高い信頼性と
イージーメンテナンス



オシりを気にせず安心・快適!

完全後方超小旋回

ViOスタイルの定着によって生まれた「後方超小旋回機定義」。
これは旋回時の後部はみ出しが履帯幅の10%未満を指しますが、
グローバルViOは、さらにその上を行く完全後方超小旋回。
後部が車幅から出ないため、壁際ぎりぎりの作業でもオシりを
まったく気にせず、安心・快適・スムーズに作業ができます。



標準機に匹敵する安定性を確保。

作業がはかどる高バランス設計

ワイドな踏ん張り幅で大地をしっかりグリップする、ヤンマー独創のオフセットクローラに加え、高張力鋼板採用による作業機の軽量化と、新設計の大型カウンターウエイトにより機体バランスをさらに向上。

後方超小旋回機でありながら標準機に匹敵する作業安定性を備えています。



最大掘削深さ
2440mm
(クイックヒッチ有)
当社従来機比
240mmアップ

最大垂直掘削深さ
1900mm
(クイックヒッチ有)
当社従来機比
150mmアップ

壁際
ぎりぎりでも
旋回ラクラク

すぐれた輸送性・車幅**1380mm**

GLOBAL
ViO20

さらに、スピーディに、スムーズに。
細かな微操作もOK。

操作フィーリングを向上

スーパーViOで定評の“アーム優先合流回路”と、“ブーム優先合流回路”を新たに採用し、油圧システムをグレードアップ。作業機のスPEEDアップで、ストレスを感じさせない快適な操作フィーリングを実現しました。また、微操作をしやすいように、吊り作業や細かい作業をよりスムーズにしています。

さらに高能率に。

ダンプ積込み性を向上

当社従来機に比べ、ダンプ高さが一段と高くなり、積込みがしやすくなりました。



■ダンプ高さ()内数値は当社従来機比

	キャンピー仕様
クイックヒッチ有	1130mm (+60mm)
クイックヒッチ無し	1200mm (+170mm)



ここが違う！ アタッチメント交換が1人で簡単。他社製もOK!

油圧式クイックヒッチ

いままで手間がかかっていたバケット交換が、クイックヒッチなら手を汚さず簡単。ロックピンの着脱以外は、オペレータ席からのスイッチ操作のみで素早く交換できます。しかも、他社製アタッチメントも装着でき、在庫コストやスペースが削減できます。

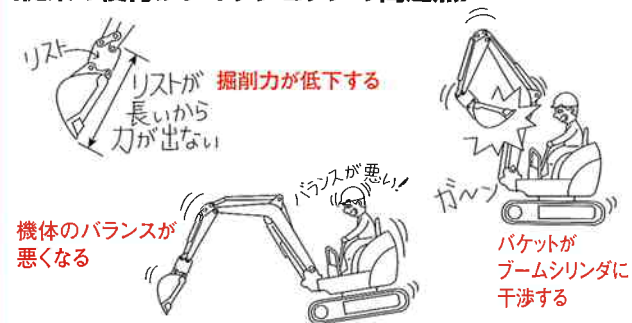


クイックヒッチ操作スイッチ

業界初のクイックヒッチ専用設計だから、すべて問題なし!

クイックヒッチ専用アームの採用により、最適な作業性能を実現。従来の後付けクイックヒッチのように、リストが長くなることで発生するデメリットがなく、標準アームと全く変わらない操作性・作業性を発揮します。

〈従来の後付けクイックヒッチの問題点〉

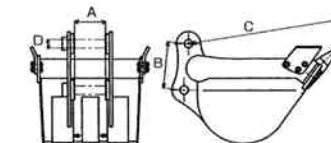


他社のバケット・ブレードにも対応!

他社機から買い替えてもバケットが有効に使えます。ピン径の違う他社バケットも、ヤンマーのバケットと同様に簡単に着脱ができます。(※一部取付かないバケット・アタッチメントもあります。)

■クイックヒッチ取り付け可能バケット寸法表

記号	部位	VI020-2	
A	取付幅	110以上	
B	芯間	ピン径φ30のとき	120~215
		ピン径φ35のとき	130~233
C	リスト半径	~665	
D	ピン径	φ30~φ35	



バケットをはずす

地面に置く

安全ロックピンを抜く

スイッチを「はなす」に回す

アームを上げて外す

バケットをつける

アームの固定フックを引っかける

バケットを水平に押し込む

スイッチを「つかむ」に回す

安全ロックピンを差して固定する



■標準アーム (クイックヒッチなし)